

El Peatón

Edición No. 40
MARZO
2020

RESUMIR NO ES ANALIZAR

La enfermedad infecciosa denominada COVID-19 es causada por el coronavirus de más reciente detección y viene diseminándose con las dimensiones propias de una pandemia.

En este escenario, surgen datos constantemente y el reto, como siempre, consiste en extraer de ellos información útil hasta lograr un conocimiento suficiente para aplicarlo en el campo especializado de cada uno de quienes intervienen.

Esto es, desde el campo de los investigadores sanitarios pasando por los gobernantes, los medios que comunican, la sociedad en general y las personas en particular.

En esta oportunidad, la Fundación Colombiana de Peatones presenta un trabajo riguroso de analítica comparativa proyectado y ejecutado por la Directora de Investigaciones de nuestra organización con el fin de aportar desde nuestras propias capacidades pero llamando la atención sobre la importancia de procesar y analizar, superando la tentación de basarse en simples resúmenes de datos.

Concretamente, se logró inferir si el perfil sociodemográfico y la caracterización del contagio de la COVID-19 y de la detección de casos positivos difieren para Bogotá y para el resto de Colombia utilizando la base de datos del Instituto Nacional de Salud consultada en su sitio web el 27 de Marzo a las 8:44 a.m.

Enfatizamos que se trata tan sólo de una fracción del problema, pero extraída de nuestra realidad nacional y el momento presente.

Con base en los resultados obtenidos, la Fundación invita a profundizar en el análisis y a compartir métodos y resultados que igualmente servirán para aplicar a los problemas peatonales en las etapas post-cuarentenas, cuando se prevé un auge de los modos no motorizados de transporte, esta vez originado por el distanciamiento físico que recomiendan las autoridades sanitarias.

CONTENIDO:

[Metodología de la presente investigación .. 2](#)

[Resultados 3](#)

[Conclusiones y Recomendaciones..... 4](#)

DATOS ABIERTOS

Colombia adhirió a la Alianza para el Gobierno Abierto (OGP) en el año 2011 y mediante la Ley 1712 de 2014 definió los datos abiertos como datos primarios en formatos estándar e interoperables que se hacen accesibles a terceros para que puedan reutilizarlos y crear servicios derivados de los mismos.

La OECD en su Government at a Glance 2019, publicó el OURdata Index que mide disponibilidad y accesibilidad de los datos, así como apoyo gubernamental para su reutilización. Corea, Francia y Colombia lideran el ranking.

Grandes primeros pasos. Ahora nos compete a todos aprovecharlos y, sobre todo, mejorar nuestras capacidades de ANÁLISIS y de LOGRO.

Objetivo y Metodología de la presente investigación

1. Objetivo

Inferir si el perfil sociodemográfico y la caracterización del contagio del COVID-19 y de la atención de casos positivos difieren para Bogotá y para el resto de Colombia; utilizando la base de datos del Instituto Nacional de Salud consultada en su sitio web el 27 de Marzo a las 8:44a.m.

2. Palabras claves

Intervalos de Confianza, Prueba de Bondad de Ajuste, Prueba Ji-Cuadrado, Inferencia Estadística, Estudio Comparativo COVID-19, Instituto Nacional de Salud, DANE, Base de datos COVID-19 del Instituto Nacional de Salud, Beatriz García Peña, Analítica y Datos.

3. Metodología

Acceso y validación de la base de datos COVID-19

Elaboración de tablas de frecuencias para Bogotá, el resto de Colombia y Colombia

Representación gráfica de las variables de interés

Cálculo de intervalos de confianza

Elaboración de las respectivas pruebas de hipótesis, utilizando la distribución χ^2 , prueba de bondad de ajuste, para establecer si las frecuencias objeto de estudio son iguales o diferentes; utilizando niveles de significancia del 0.05, 0.02 y 0.01

4. Fuentes de Información

Instituto Nacional de Salud, Base de datos sobre casos positivos de COVID-19, <https://www.ins.gov.co/Noticias/Paginas/Coronavirus.aspx>

ANALÍTICA

DANE, estimación proyecciones 1985-2020, <https://www.dane.gov.co/index.php/estadisticas-por-tema/demografia-y-poblacion/series-de-poblacion>

BBC Mundo, Coronavirus: qué tan rápidamente se expande el covid-19 por América Latina (y cómo se compara con otras regiones del mundo), Redacción BBC News Mundo, 13/03/2020,

BBC Mundo, Coronavirus: qué capacidad tienen realmente los países de Amé-

rica Latina para hacer frente a la epidemia de covid-19, ArturoWallace-BBC News Mundo, 13/03/2020,

Es materia, ¿Qué sabe la ciencia sobre el coronavirus y qué ha logrado en su lucha contra la enfermedad? Periodismo Científico, 20/03/2020,

La República, Covid-19 por los países tropicales según los expertos, La República, 21/03/2020,

La República, Ministerio de Salud reporta 231 casos de Covid-19 y dos muertes con firmadas, Margarita Coneo Rincón, 22/03/2020,

La República, Ministerio de Salud reportó que el número de contagiados por Covid-19 llega a 306, Salud, 23/03/2020,

BBC Mundo, Coronavirus: las ventajas de América Latina para combatir la pandemia, Daniel García Marco BBC News Mundo, 24/03/2020,

La República, Estas son algunas de las recomendaciones de la OMS para afrontar la pandemia de Covid-19, Laura Fernanda Bolaños R., 25/03/2020

Resultados.

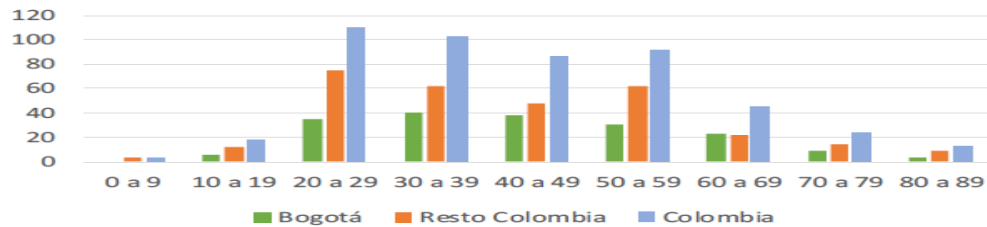
5. Perfil Sociodemográfico de los Casos

	Género	Casos Positivos	%
Colombia	Mujer	240	48,9%
	Hombre	251	51,1%
	Total	491	100,0%
Bogotá	Mujer	94	51,1%
	Hombre	90	48,9%
	Total	184	100,0%
Resto de Colombia	Mujer	146	47,6%
	Hombre	161	52,4%
	Total	307	100,0%

Fuente: Elaboración Propia Analítica y Datos

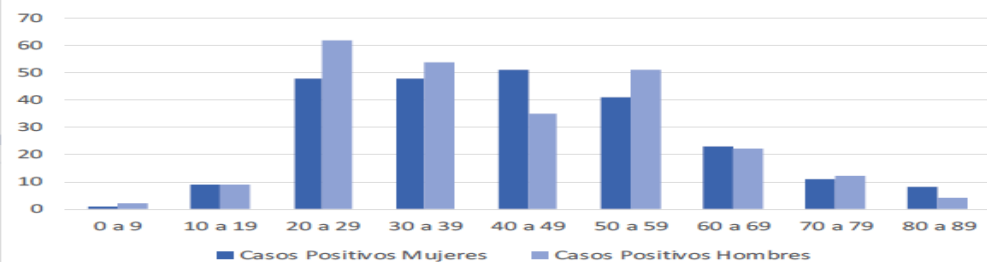
Con un 95% de confianza podemos afirmar que Contagio Positivo del COVID-19 es igual para hombres como para mujeres a nivel nacional, de Bogotá y del resto de Colombia.

Casos Positivos por Grupos de Edad
27 de Marzo



No existe diferencia significativa entre los casos positivos por grupos de edad para Bogotá y para el resto de Colombia con una probabilidad de error del Tipo II.

Casos Positivos por Género y Grupo de Edad
Colombia 27 Marzo



Existe diferencia entre los casos positivos para mujeres y hombres según grupos de edad en Colombia con una probabilidad de error del 1%

El contagio positivo de COVID-19 es significativamente superior para mujeres colombinas que para hombres cuya edad esta en el grupo de 40 a 49.

Fundación Colombiana de Peatones



www.peatonescolumbia.org

EL PEATÓN

Editor:
Fundación Colombiana de Peatones

Director Ejecutivo:
Gustavo Calderón Herrera

Directora de Investigaciones:
Beatriz García Peña

LA ORGANIZACIÓN

La Fundación Colombiana de Peatones es una organización no gubernamental creada en 1999 para divulgar y promover los Derechos del Peatón en los diversos sistemas urbanos del país.

Congrega investigadores de múltiples disciplinas profesionales comprometidos con la movilidad segura y confortable de las personas en sus desplazamientos a pie.

La Fundación no representa intereses económicos, políticos ni religiosos. Como entidad local en Colombia, posee el Registro S0010919 de la Cámara de Comercio de Bogotá, el NIT 830 061 617 6 y vigilancia por parte de la Oficina de Personas Jurídicas de la Alcaldía Mayor de Bogotá.



Conclusiones y Recomendaciones.

Incorporar en la comunicación social los resultados inferenciales de este estudio comparativo con el fin de disminuir el riesgo de los grupos más vulnerables detectados, por ejemplo, alertar a las mujeres bogotanas cuya edad varía entre 40 y 49 años para que redoblen los cuidados personales en la lucha contra el contagio y emprender a nivel gubernamental acciones encaminadas a reducir el riesgo de este grupo vulnerable.

Avanzar en la construcción de conocimiento mediante la analítica de la abrumadora información diaria reportada sobre la COVID-19 en Colombia con el fin de poder amirorar su impacto.

Permitir el acceso a las bases de datos completas sobre el contagio de COVID-19 para que los investigadores autónomos puedan realizar aportes. Las bases de datos disponibles al público no indican la fecha en que se realizan los traslados de los contagios positivos de la casa al hospital, del hospital a la casa, de la recuperación y del fallecimiento de los casos positivos y de si estos presentaban complicaciones en su salud, etc.

	Resultados	Casos Positivos	%
Colombia	Recuperado:	8	57,1%
	Fallecidos	6	42,9%
	Total	14	100,0%
Bogotá	Recuperado:	3	50,0%
	Fallecidos	3	50,0%
	Total	6	100,0%
Resto de Colombia	Recuperado	5	62,5%
	Fallecido	3	37,5%
	Total	8	100,0%

Fuente: Elaboración Propia Analítica y Datos

El Impacto del COVID-19 interpretado como casos positivos recuperados y fallecidos a nivel de Bogotá, el resto de Colombia y Colombia hasta ahora comienzan a darse y su magnitud no permite realizar inferencias estadísticas.

ANALÍTICA COMPARATIVA DEL COVID-19 EN COLOMBIA 27 DE MARZO DE 2020

La versión digital de este boletín contiene información más completa que la aquí mostrada y puede consultarse en:

www.peatonescolumbia.org/boletines_el_peaton

También puede consultar:

<https://analiticaydatos.yahoosites.com/>

ANALÍTICA Y DATOS